

É PRA
VOLTAR
COM

TUDO!

*Com tudo a postos.
Com tudo de bom.
Com tudo em cima para o segundo
semestre ser o máximo!*



colégio
ágora

Querido aluno,

Após um período intenso de aulas remotas e adequações ao novo tempo em que vivemos, temos agora uma oportunidade de retomarmos nossas atividades presenciais/híbridas e darmos continuidade no processo de construção do saber.

Nesse tempo de isolamento social, ocorreram muitas transformações e, como escola, também foi necessário nos reinventarmos e adaptarmos ao contexto de um mundo novo ainda com restrições devido à pandemia.

Garantir a segurança sanitária e de saúde tornou-se a maior expressão de cuidado e afeto. Pensando em você, este guia te ajudará nesta nova rotina de cuidados e procedimentos na volta às aulas presenciais/híbridas.

Leia com muita atenção todos os itens e procure seguir todas as recomendações diariamente.

Estamos todos engajados em estabelecer com segurança todas as nossas atividades e contamos com a sua participação!

**Estamos de volta!
Boas aulas!**



Orientações Gerais

- Todo aluno deve trazer seu lanche e sua garrafinha de água. No caso de frutas, já trazê-las lavadas e picadas em algum recipiente;
- Todo objeto deve ser de uso individual e não pode ser compartilhado;
- Atendimentos com os pais serão priorizados em canais digitais;
- Não poderá ser utilizado jóias;
- Cabelos longos devem ser presos;
- O álcool em gel não pode ser usado de forma abusiva, ele pode causar alergias;



O uso do uniforme escolar e máscara

- Diariamente, cada aluno deverá trazer duas máscaras identificadas com o seu nome e deverão estar embaladas em um saco plástico com a descrição: "máscaras limpas." Se necessário, trazer um outro saco plástico com a identificação: "máscaras sujas", para guardar as máscaras usadas.
- A higienização dos uniformes é obrigatória, assim como todas as vestes;
- O aluno não poderá ficar repetindo a camisa de uniforme;
- O estudante deve priorizar o uso do uniforme sempre dentro da escola.



Orientações Gerais

- Os supervisores da escola devem ser avisados caso algum aluno ou colaborador tenham sintomas de gripe, para que os mesmos sejam orientados e liberados da instituição;
- O aluno deve se atentar aos avisos fixados dentro das salas de aula e nas paredes do prédio;
- O aluno deve respeitar os comunicados pré-fixados nos murais de dentro da sala de aula, como orientações e mapa de sala.
- Os alunos não podem trazer brinquedos para o Colégio, assim como qualquer outro objeto de uso coletivo;
- Todos os comunicados fixados nas estruturas e utensílios do Colégio devem ser preservados;

Horários de entrada e saída

TURMA/SÉRIE	ENTRADA	SAÍDA
1º Ano (fund)	12h40	16h40
2º Ano (fund.I)	12h45	17h30
3º Ano (fund.I)	12h45	17h30
4º Ano (fund.I)	12h50	17h35
5º Ano (fund.I)	12h50	17h35
6º Ano (fund.II)	06h45	11h40
7º Ano (fund.II)	06h50	11h45
8º Ano (fund.II)	06h45	11h40
9º Ano (fund.II)	06h50	11h45
1ª Série (Médio)	06h55	12h35
2ª Série (Médio)	07h00	12h35
3ª Série (Médio)	06h55	12h35



HORÁRIO DE AULAS

ENSINO FUNDAMENTAL I

	HORÁRIO	2ª FEIRA	3ª FEIRA	4ª FEIRA	5ª FEIRA	6ª FEIRA
1º ANO	13h00 - 13h50	Matemática	Português	Ciências	Inglês	História
	13h50 - 14h40	Português	Matemática	Geografia	Geografia	Português
	14h30 - 14h45	INTERVALO 15 MINUTOS				
	15h00 - 15h50	Português	Matemática	História	Português	Matemática
	15h50 - 16h40	Ed. Física	Artes	Inglês	Português	Ciências
	16h40 - 17h30	-	-	-	-	-
2º ANO	13h00 - 13h50	Matemática	Português	Ciências	História	Português
	13h50 - 14h40	Matemática	Português	Inglês	História	Matemática
	14h35 - 14h50	INTERVALO 15 MINUTOS				
	15h00 - 15h50	Português	Ciências	Artes	Ciências	Geografia
	15h50 - 16h40	Português	Ed. Física	Matemática	Inglês	Geografia
	16h40 - 17h30	Matemática	Português (Literatura)	Matemática	Português	-
3º ANO	13h00 - 13h50	Português	Matemática	Inglês	Matemática	Geografia
	13h50 - 14h40	Português	Matemática	Português	Ciências	Geografia
	14h35 - 14h50	INTERVALO 15 MINUTOS				
	15h00 - 15h50	Inglês	Artes	Matemática	História	Ciências
	15h50 - 16h40	Matemática	Português	Ed. Física	História	Português
	16h40 - 17h30	Matemática	Português	Matemática	-	Português (Literatura)
4º ANO	13h00 - 13h50	Matemática	Português	Geografia	Ciências	Matemática
	13h50 - 14h40	Matemática	Português	Geografia	Matemática	Matemática
	14h40 - 14h55	INTERVALO 15 MINUTOS				
	15h00 - 15h50	Português	História	Português	Inglês	Ciências
	15h50 - 16h40	Inglês	História	Artes	Ed. Física	Português
	16h40 - 17h30	-	Português (Literatura)	Matemática	Português	Matemática
5º ANO	13h00 - 13h50	Matemática	Geografia	Português	Ciências	Matemática
	13h50 - 14h40	Matemática	Geografia	Português	Inglês	Ciências
	14h40 - 14h55	INTERVALO 15 MINUTOS				
	15h00 - 15h50	História	Português	Inglês	Português	Artes
	15h50 - 16h40	História	Matemática	Matemática	Português	Ed. Física
	16h40 - 17h30	-	Matemática	Português (Literatura)	Matemática	Português



HORÁRIO DE AULAS

ENSINO FUNDAMENTAL II

	PRIMEIRO ANO				
	2ª	3ª	4ª	5ª	6ª
(07:00-07:50)	MAT	ING	CIÊN	ED. FÍS	CIÊN
(07:50-08:40)	PORT	MAT	PORT	PORT	RED
(08:40-09:30)	PORT	FILOS	MAT	HIST	PORT
(09:30-09:55)	<i>Intervalo</i>				
(09:55-10:45)	ED. FÍS	ING	MAT	PORT	GEO
(10:45-11:35)		GEO	HIS	ING	HIST

	SÉTIMO ANO				
	2ª	3ª	4ª	5ª	6ª
(07:00-07:50)	ARTE	HIST	PORT	PORT	GEO
(07:50-08:40)	GEO	ING	MAT	ING	MAT
(08:40-09:30)	CIÊN	GEO	CIÊN	ING	RED
(09:30-09:55)	<i>Intervalo</i>				
(09:55-10:45)	HIST	FILOS	CIÊN	MAT	MAT
(10:45-11:35)	MAT	HIST	ED. FÍS	PORT	PORT

	OITAVO ANO				
	2ª	3ª	4ª	5ª	6ª
(07:00-07:50)	ING	CIÊNC	MAT	ING	PORT
(07:50-08:40)	ARTE	FILOS	CIÊN	MAT	GEO
(08:40-09:30)	GEO	HIST	RED	PORT	MAT
(09:30-09:55)	<i>Intervalo</i>				
(09:55-10:45)	CIÊN	HIST	PORT	ED. FÍS	PORT
(10:45-11:35)	HIST	ING	MAT	MAT	GEO

	NONO ANO				
	2ª	3ª	4ª	5ª	6ª
(07:00-07:50)	MAT	PORT	HIST	MAT	MAT
(07:50-08:40)	ING	HIST	HIST	CIÊN	PORT
(08:40-09:30)	ING	MAT	PORT	ED. FÍS	GEO
(09:30-09:55)	<i>Intervalo</i>				
(09:55-10:45)	GEO	GEO	CIÊN	ING	RED
(10:45-11:35)	ARTE	FILOS	PORT	CIÊNC	MAT



HORÁRIO DE AULAS

ENSINO MÉDIO

	Primeiro ano (EM)				
	2ª	3ª	4ª	5ª	6ª
(07:00-07:50)	POR	QUI	MAT	FIS	GEO
(07:50-08:40)	ING	EFI	ING	FIS	QUI
(08:40-09:30)	FIL	FIS	BIO	BIO	BIO
(09:30-09:55)	Intervalo				
(09:55-10:45)	POR	HIS	MAT	QUI	MAT
(10:45-11:35)	MAT	MAT	HIS	POR	BIO
(11:35-12:25)	SOC	FIS		QUI	GEO
(14:00-14:50)			ART		
(14:50-15:40)			RED		

	Segundo ano (EM)				
	2ª	3ª	4ª	5ª	6ª
(07:00-07:50)	ING	FIS	ING	GEO	QUI
(07:50-08:40)	FIL	QUI	BIO	BIO	BIO
(08:40-09:30)	POR	MAT	MAT	QUI	GEO
(09:30-09:55)	Intervalo				
(09:55-10:45)	MAT	FIS	HIS	FIS	BIO
(10:45-11:35)	SOC	HIS	MAT	FIS	MAT
(11:35-12:25)	POR	RED	ART	POR	QUI

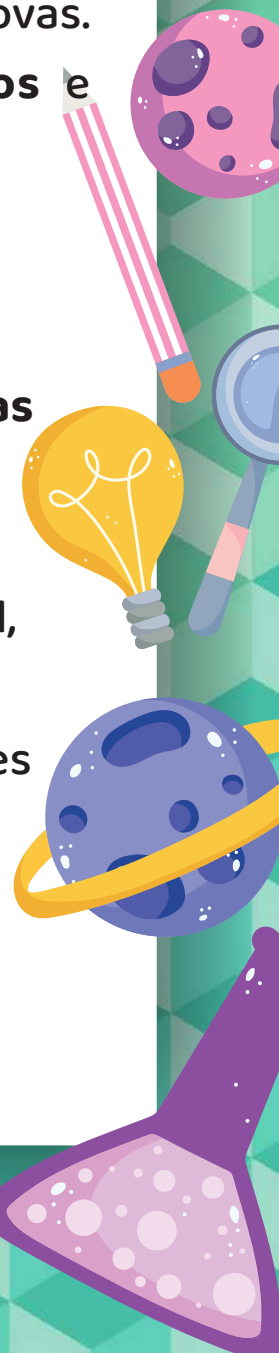
	Terceiro ano (EM)				
	2ª	3ª	4ª	5ª	6ª
(07:00-07:50)	FIL	HIS	BIO	BIO	BIO
(07:50-08:40)	POR	FIS	MAT	GEO	GEO
(08:40-09:30)	ING	QUI	HIS	FIS	QUI
(09:30-09:55)	Intervalo				
(09:55-10:45)	ING	MAT	BIO	POR	GEO
(10:45-11:35)	POR	FIS	SOC	QUI	QUI
(11:35-12:25)	MAT	HIS	MAT	FIS	MAT
(14:00-14:50)			RED		
(14:50-15:40)			ART		



POR QUE AS PROVAS SERÃO FORA DO HORÁRIO DE AULA?

Ao longo dos últimos meses tivemos a oportunidade de passar por mudanças e nos acostumar com elas. Porém, o retorno híbrido exigiu, novamente, outros ajustes. Após analisar cuidadosamente todas as implicações do período que iniciaremos, os gestores do Colégio Ágora, à luz das orientações fornecidas pelos órgãos sanitários, decidiram alterar o horário de realização das provas. Essa mudança contemplará **todos os segmentos** e considerou, sobretudo, o **rodízio** necessário para a ocorrência do formato híbrido.

No modelo atual, caso fosse mantido, alguns alunos ficariam **cerca de três semanas sem assistir às aulas presencialmente**, visto que, as provas ocorrem no horário de aula e são realizadas via plataforma. Ao mesmo tempo, manter esse formato não seria viável, pois, permitir que os alunos façam as avaliações no próprio colégio durante as aulas, prejudicaria aqueles que, naquela semana, estariam em casa.



Portanto,

prezando pelo **princípio da igualdade** e minimização dos danos aos estudantes, optamos pela **alteração e ampliação do horário de provas**.

Essa mudança procurou manter o horário normal de aula e oportunizar ao aluno um horário extra para a realização das provas. Assim, **orientações pedagógicas** foram definidas entre Coordenadores e Professores para **não sobrecarregar os estudantes nesse momento**. Priorizar-se-ão atividades voltadas à orientação dos alunos para realização das provas e, nos casos das disciplinas com maior carga horária, a transmissão de novos conteúdos será mais delongada.

Veja, na próxima página, a tabela com os horários das provas.



Atividades que serão feitas em casa

SEGMENTO	AVALIAÇÕES
Fundamental I	Todas as atividades avaliativas serão realizadas em casa, através do Plurall, com abertura e encerramento previamente avisados. > Prova 01 > Prova 02 > Simulado I > Simulado II > Prova pH
Fundamental II	> Prova 1 > Prova pH > Simulado
Ensino Médio	> Prova 1 > Prova 2 > Simulado pH

Atenção para as avaliações:

- **P1 e P2:** Poderá ser feita em casa, no Plurall, de 14h às 18h.
- **Simulado pH e prova pH:** Feito em casa durante o horário de aula do turno da manhã, portanto os alunos não comparecerão na escola no dia da avaliação.

Em suma, adequamos o processo de ensino-aprendizado para **garantir o bem-estar de nossos estudantes.**

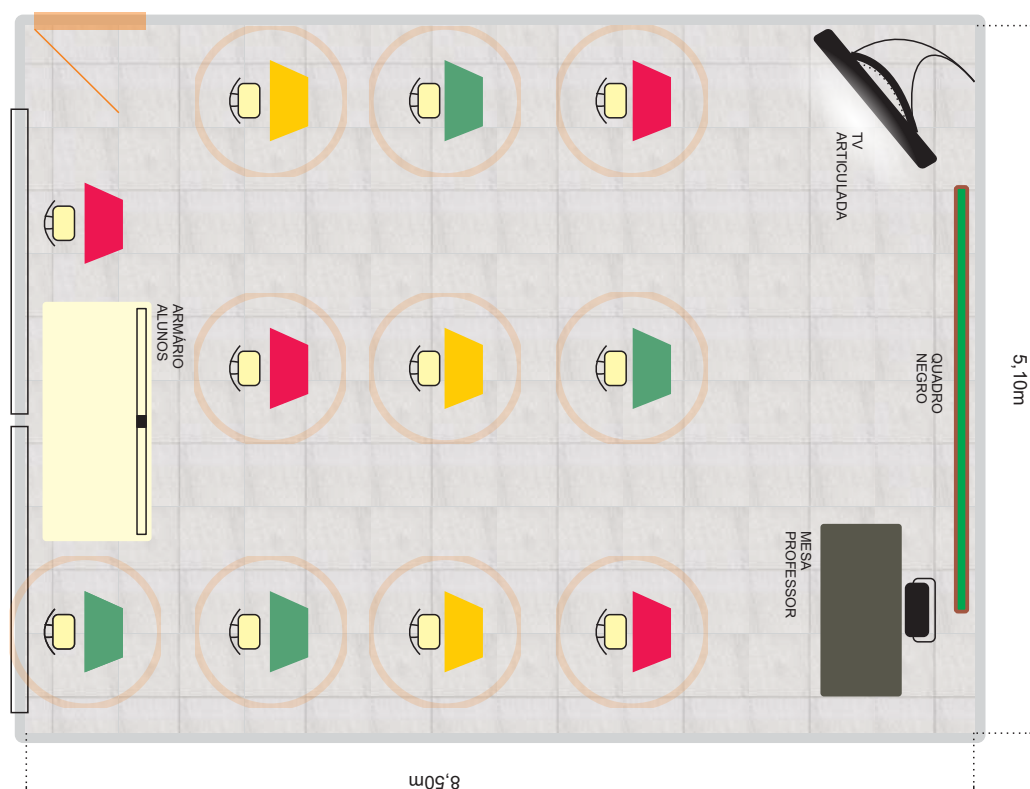


PLANTAS DAS SALAS

As imagens representam a organização das salas durante as aulas presenciais/híbridas. Os círculos em laranja demarcam as carteiras que deverão ser ocupadas pelos alunos. Reiteramos que essa organização seguiu todas as orientações do protocolo de segurança.

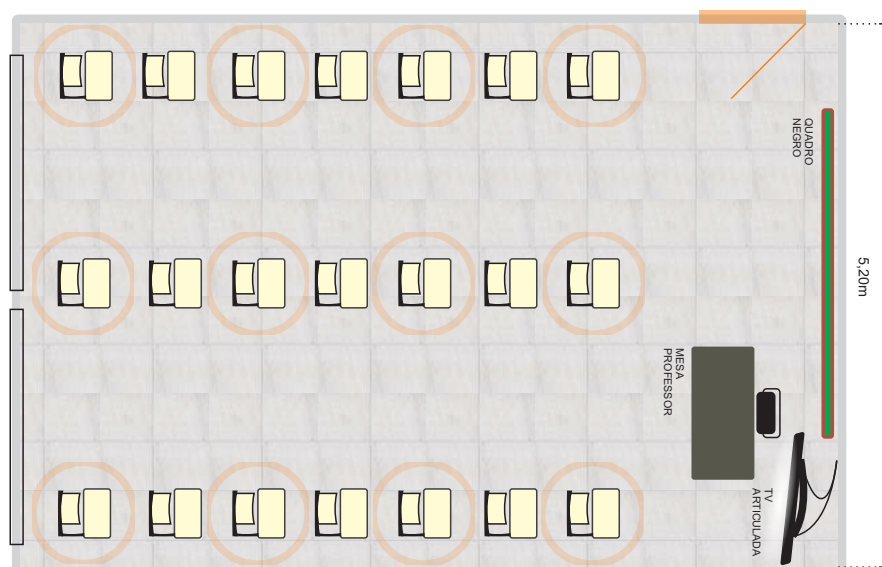
SALA 02

43,35m²

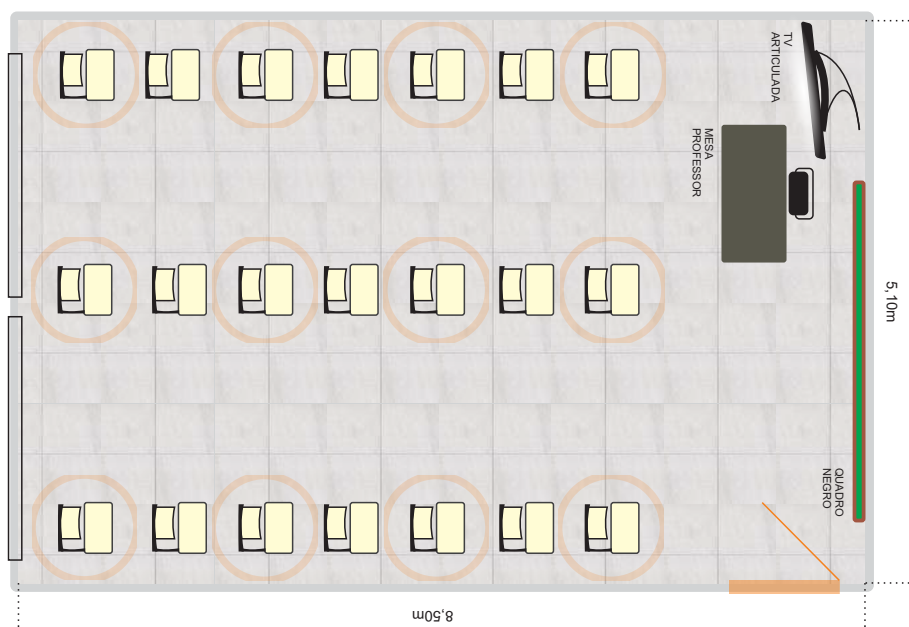


PLANTAS DAS SALAS

SALA 03
44,20m²



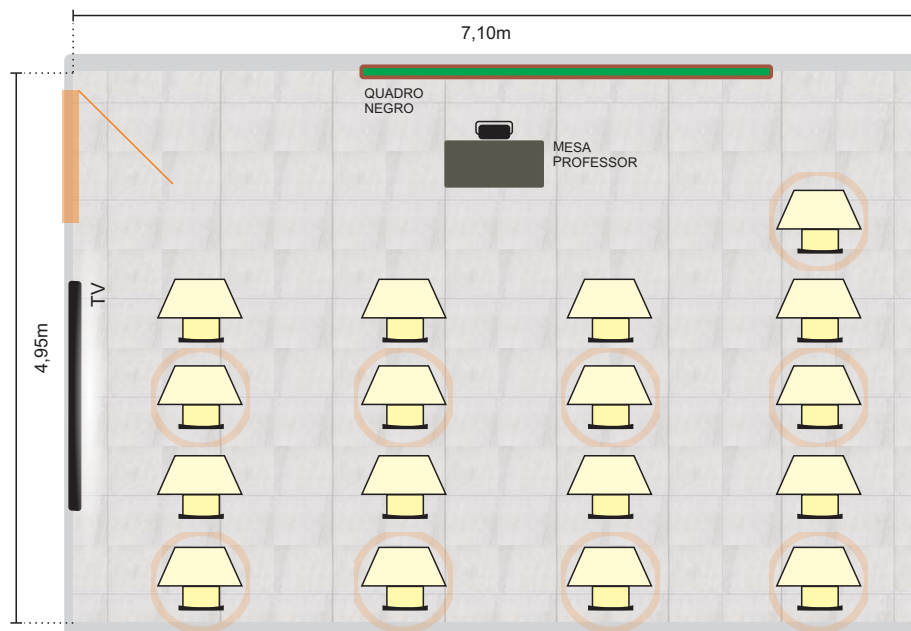
SALA 05
43,35m²



PLANTAS DAS SALAS

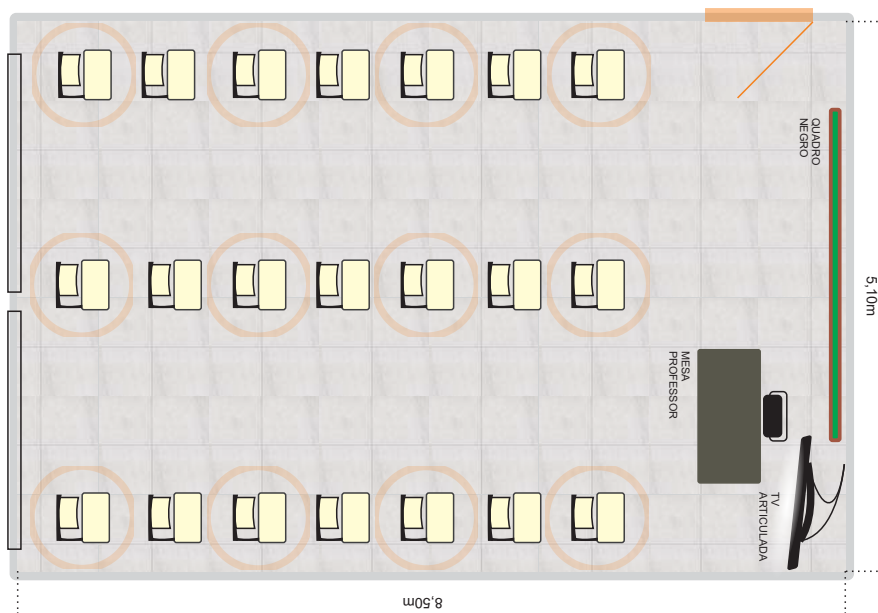
SALA 06

35,14m²



SALA 07

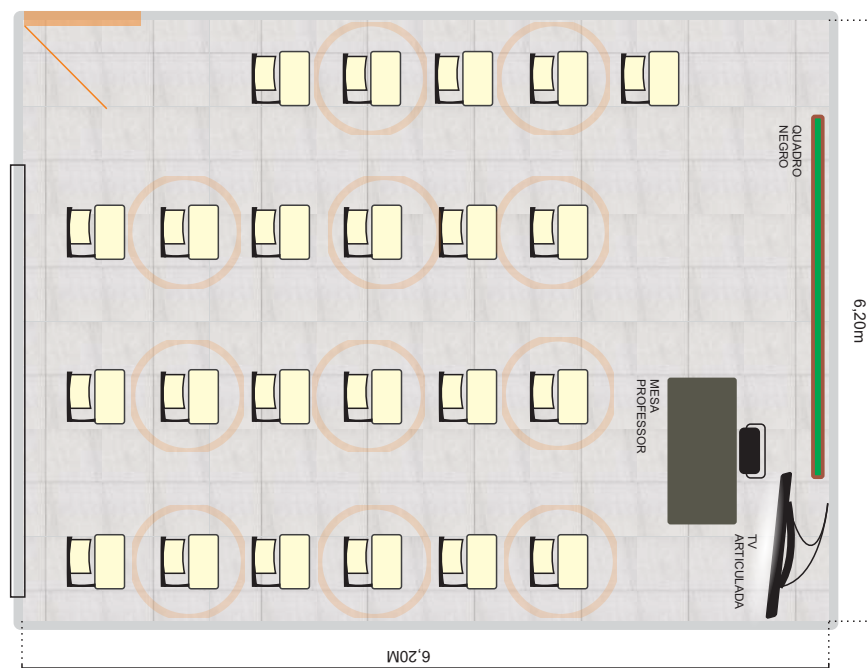
43,35m²



PLANTAS DAS SALAS

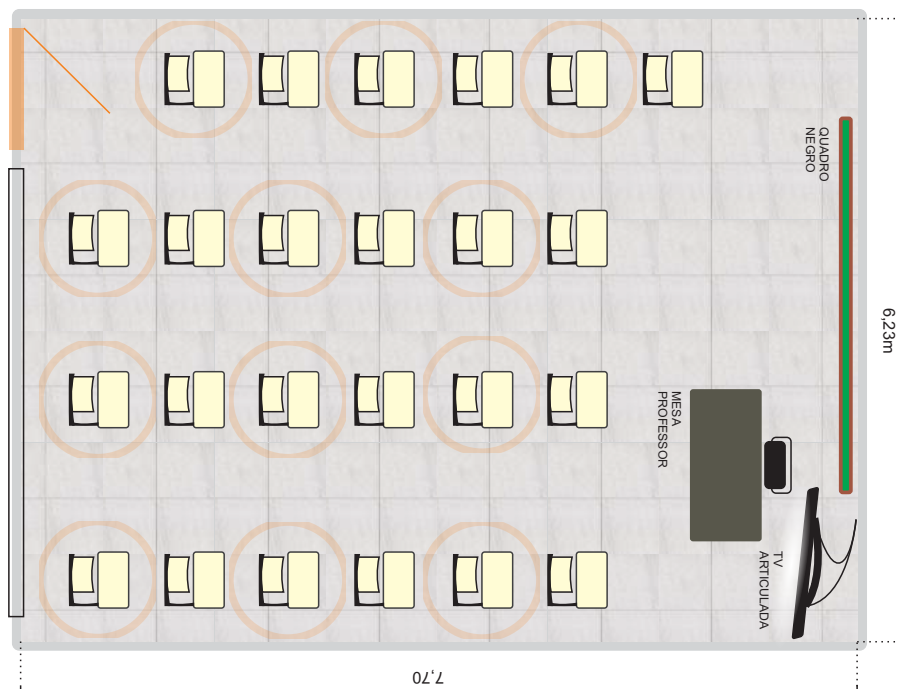
SALA 08

38,44m²



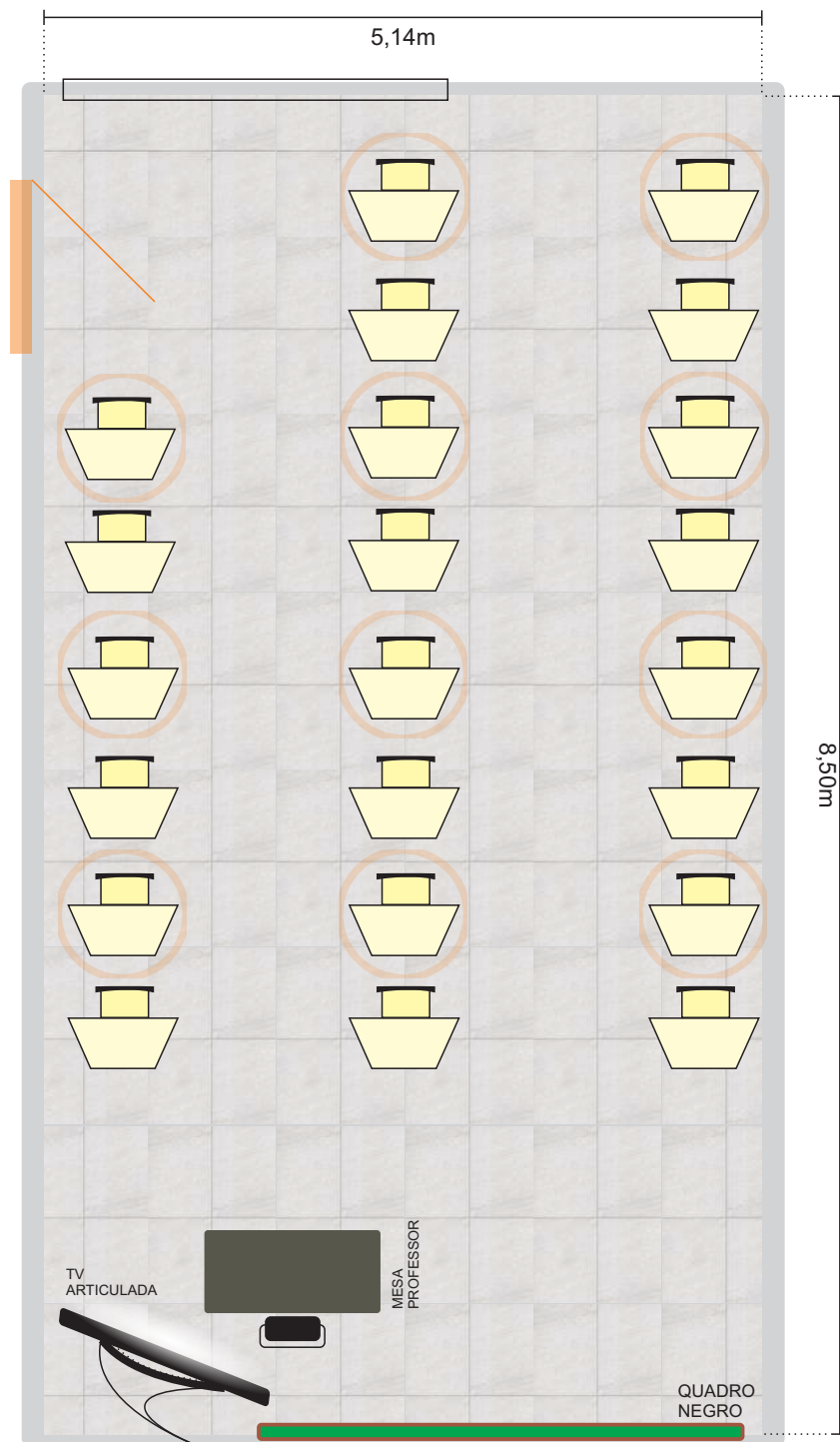
SALA 12

47,97m²



PLANTAS DAS SALAS

SALA 14
43,69m²



Desejamos um retorno

leve, tranquilo e seguro. Contamos com todos vocês para o cumprimento de todas as normas de segurança, pois assim, a volta às aulas será um sucesso e repleto de alegria!

**Abraços carinhosos,
Colégio Ágora.**

É PRA
VOLTAR
COM

Rua Senador Vaz de Melo, 169
Viçosa - MG

3891-8178

www.colegioagora.com

Com tudo a postos,
Com tudo de bom,
Com tudo em cima,
semestre ser o